

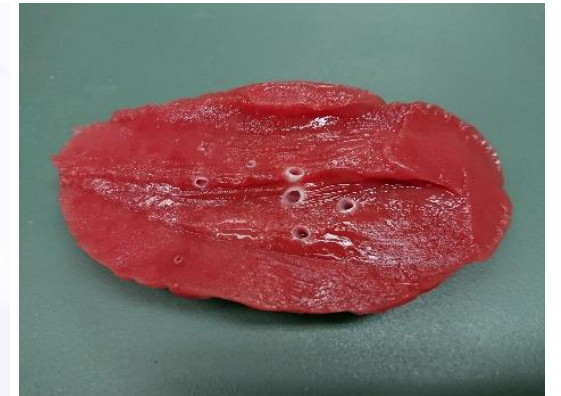
企業名	青森県産業技術センター工業総合研究所
住所	青森県青森市野木山口221-10
電話	017-728-0900
FAX	017-728-0903
URL	https://www.aomori-itc.or.jp/
業許可等	

[自社PR]

ポリビニルアルコールゲルを用いた親水性で軟質の臓器モデルを試作いたします。形状や硬さを自由に制御可能であり、手術手技訓練用や医療機械のデモンストレーション用として利用可能です。



腎臓モデル



腎臓モデルの切断面



様々な太さの血管モデル



枝分かれした血管モデル



エコー対応皮膚モデル



皮膚モデルのエコー画像